

WAVE PTX™ - FUNKGERÄT TLK 150

SCHNELLE, ZUVERLÄSSIGE
BEREITSTELLUNG.
EUROPAWEITE NUTZUNG.*



**BENUTZERFREUNDLICH UND LEICHT ZU VERWALTEN
FÜR DEN PROFESSIONELLEN EINSATZ GEMACHT – SICHERE
BEDIENUNG IM FAHRZEUG
EUROPAWEITES* PUSH-TO-TALK**

Machen Sie Ihr Team in kürzester Zeit einsatzbereit. Kombinieren Sie die breite Abdeckung eines europaweiten Breitbandnetzes* mit benutzerfreundlicher Push-To-Talk-Kommunikation.

Die Bedienung über eine einzige Taste erlaubt eine sichere Push-To-Talk-Kommunikation beim Fahren. Sie verwalten Rufgruppen und Abonnements in Echtzeit und erhöhen Reichweite, Verbindungen und Produktivität, ohne die Infrastruktur zu erweitern.

Kostspielige oder zeitraubende Frequenzlizensierungen oder manuelle Programmierung sind nicht erforderlich.

DIE WICHTIGSTEN MERKMALE

- Einzel- und Gruppenkommunikation über Push-To-Talk
- Geräteverwaltung per Fernzugriff
- 4G LTE, 3G und Wi-Fi-Konnektivität
- Ortung
- Laute und deutliche Audioübertragung
- Anwesenheitsmeldung in Echtzeit
- Bluetooth®-fähig
- Spannungsversorgung mit 12 Volt oder 24 Volt



ALLGEMEINE TECHNISCHE DATEN

Netzwerk	4G LTE: 1,2,3,4,5,7,8,13,17,19,20,21,28 3G UMTS: 1,2,5,8
Kanalkapazität	96 Kanäle
Kontaktliste	300 Kontakte
Abmessungen (B × H × L)	169 mm × 44 mm × 93 mm
Gewicht	640 g
Voice Codec	OPUS
Wi-Fi	802.11 a/b/g/n – 2,4/5,0 GHz
Bluetooth	Bluetooth V4.2 BR/EDR + BLE
Standort	GNSS/A-GPS (GPS, GLONASS, Galileo, BeiDou)
Schutzart	IP54, IEC 60529
Unterstützte Apps	Powered by WAVE PTX
Verschlüsselung	AES-256
Antennen	LTE-Antennen – extern GNSS-Antenne – extern Wi-Fi/Bluetooth-Antenne – intern
Anschlüsse	RJ45-Anschluss für kabelgebundenes Mobilmikrofon an der Vorderseite SMA-Antennenanschlüsse an der Rückseite 20-Pin-MAP-Anschluss für weiteres Zubehör an der Rückseite
Nennleistung Audio	4 W (intern) 16 W (extern – 4 Ohm)
Audioverzerrung bei Nennleistung	3 % (typisch)

UMGEBUNGSBEDINGUNGEN

Betriebstemperatur	–20 °C bis +60 °C
Lagertemperatur	–40 °C bis +85 °C
Wärmeschock	gemäß MIL-STD-810
Luftfeuchtigkeit	gemäß MIL-STD-810
ESD	IEC 61000-4-2 Level 4
Eindringen von Staub und Wasser	IEC 60529 – IP54 Kat. 2
Verpackungsprüfung	gemäß MIL-STD-810

EINSTUFUNG NACH US-MILITÄRSTANDARDS

MIL-STD-810G**	METHODE	VERFAHREN
Niedriger Luftdruck	500.5	I, II
Hochtemperatur	501.5	I, II
Tieftemperatur	502.5	I, II
Temperaturschock	503.5	I, II
Sonneneinstrahlung	505.5	I-C
Regen	506.5	I
Staub	510.5	I
Untertauchen	512.5	I
Vibrationen	514.6	I
Mechanische Erschütterung	516.6	I,IV

** Erfüllt auch die äquivalenten MIL-STD-810-C, -D, -E und -F.





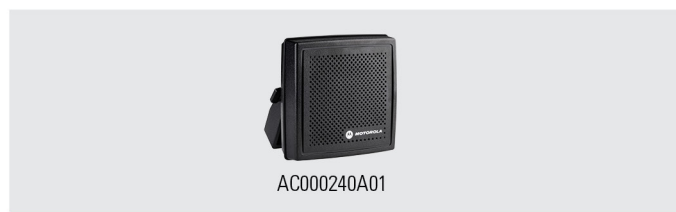
ZUBEHÖR FÜR DAS TLK 150



PUSH-TO-TALK-LÖSUNGEN

Diese optionalen Zubehörprodukte vom einfachen PTT-Mikrofon bis zur kompletten Freisprechlösung machen die Kommunikation einfacher und sicherer.

PMMN4129	kompaktes Breitband-Mobilmikrofon
GMMN4065	Visor-Mikrofon
RLN4856	Fußschalter für Push-To-Talk
RLN4857	Fernsteuerung für Push-To-Talk
RLN4836	Notfall-Fußschalter
PMMN4127	WM500 Bluetooth-Lautsprechermikrofon WM500



AC000240A01

EXTERNER LAUTSPRECHER

Verbesserte Audiowiedergabe an Ihrem Bildschirmarbeitsplatz oder in Ihrem Fahrzeug.

AC000240A01	Externer Breitbandlautsprecher, 13 W
-------------	--------------------------------------

ANTENNEN

AN000359A01	GNSS-Antenne für Armaturenbrettmontage
AN000358A01	LTE-Antenne für Armaturenbrett-/Glasmontage



EINBAUZUBEHÖR

Damit lässt sich das Funkgerät so montieren, dass die Sicherheit nicht beeinträchtigt wird.

RLN6466	Aufsteckrahmen niedrig
RLN6467	Aufsteckrahmen hoch
RLN6468	Aufsteckrahmen mit Schloss
FTN6083	DIN-Einbaurahmen für Radiofach
HLN9073	Mikrofonhalterung (wird an geeigneter Oberfläche festgeschraubt)
HLN9414	Universal-Mikrofonhalterung (keine Installation erforderlich)

DESKTOPZUBEHÖR

Installationszubehör für den Einsatz in der Leitstelle.

GLN7318	Tischuntersatz ohne Lautsprecher
PMPN4076	Tischuntersatz mit integriertem Netzteil

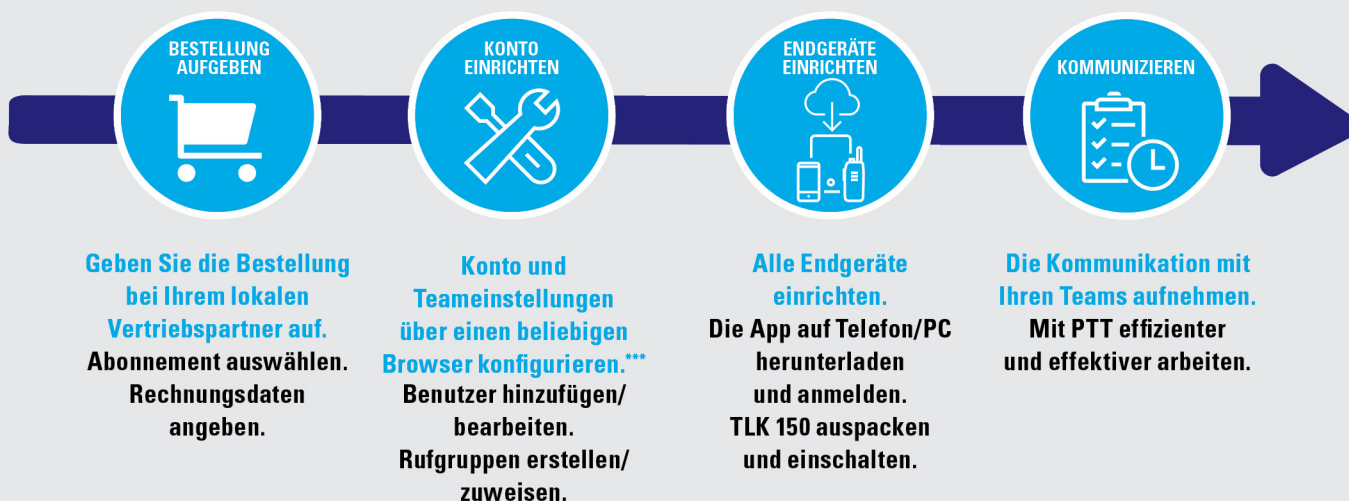
Für den Anschluss von Netzteil und TLK 150 sind unterschiedliche Kabel erhältlich. Weitere Informationen erhalten Sie von Ihrem autorisierten Motorola Solutions-Vertriebspartner.

KABEL UND ZUBEHÖRTEILE

HKN4137	DC-Netzkabel mit integrierter Sicherung, 3 m, 15 A
HKN9327	Anschlusskabel Zündschalter
HLN9457	16-Pin-MAP-Anschlussset
HKN4192	Anschlusskabel Autobatterie (6 m, 20 A)
GMKN4084	Verlängerungskabel Lautsprecher

IHR WEG ZU EUROPaweitem* PTT

BESTELLEN, AUSPACKEN, NUTZEN



GARANTIE UND REPARATUREN

Das Funkgerät TLK 150 hat eine 12-monatige Standardgarantie für Hardwarefertigungsfehler. Sie haben für die Dauer Ihres WAVE PTX-Abonnements Zugang zu Softwareupdates und zum technischen Support von Motorola Solutions.

Für zusätzliche Sicherheit bieten wir einen optionalen auf drei Jahre verlängerten Garantieschutz für Hardware Reparaturen an.

Erfahren Sie mehr unter www.motorolasolutions.com/WAVEPTX

*Die Netzabdeckung ist auf die EU beschränkt und ist abhängig von den jeweiligen Bedingungen.

***Die Konfiguration wird vom Händler durchgeführt oder der Händler kann dem Endbenutzer die Berechtigungen für die Konfiguration erteilen.

MOTOROLA, MOTO, MOTOROLA SOLUTIONS sowie das stilisierte M-Logo sind Marken oder eingetragene Marken der Motorola Trademark Holdings, LLC und werden unter Lizenz verwendet. Alle anderen Marken sind Eigentum ihrer jeweiligen Inhaber. © 2020 Motorola Solutions, Inc. Alle Rechte vorbehalten.
ALTREDA AG

Altreda AG
Unterrohrstrasse 3
8952 Schlieren