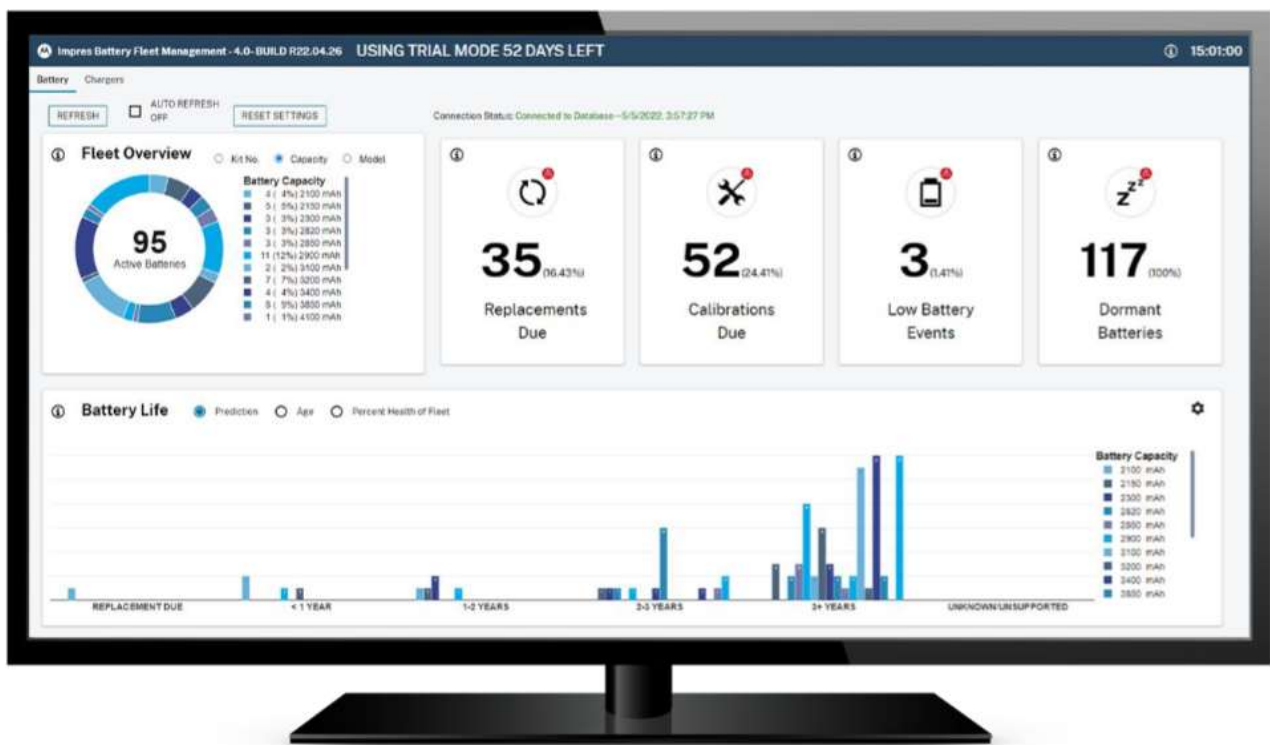


# Motorola IMPRES Battery Fleet Manager – Transparence et contrôle de votre parc de batteries



Le gestionnaire de batteries Motorola IMPRES (BFM) permet la gestion et la surveillance centralisées des batteries des radios Motorola compatibles. Une alimentation électrique fiable est essentielle dans les environnements critiques ou soumis à des exigences opérationnelles élevées.

Le gestionnaire de flotte de batteries offre aux administrateurs une visibilité sur l'état des batteries déployées et permet une gestion efficace de l'ensemble du parc de batteries.

L'analyse des données fournies par les batteries IMPRES permet une meilleure planification des opérations de maintenance et une surveillance continue de l'état des batteries.

## Principales raisons d'utiliser le gestionnaire de flotte de batteries

- Transparence totale concernant l'état des batteries**  
 Le gestionnaire de flotte de batteries affiche des données importantes telles que les cycles de charge, la capacité restante, l'âge et l'état général des batteries.
- Détection précoce du déclin des performances**  
 L'analyse des données des batteries permet d'identifier celles dont les performances déclinent ou dont la capacité est réduite.
- Planification optimisée de la maintenance**  
 Les batteries peuvent être remplacées de manière sélective lorsque leurs performances diminuent. Cela permet une meilleure planification des opérations de maintenance.

- **Optimisation de la durée de vie de la batterie**  
La technologie IMPRES permet une fonction de charge et d'entretien intelligente qui contribue à prolonger la durée de vie de la batterie.
- **Gestion efficace du parc**  
Pour les flottes d'équipements importantes en particulier, les administrateurs peuvent conserver à tout moment une vue d'ensemble claire de l'état des batteries utilisées.
- **Planification budgétaire proactive**  
L'analyse transparente du cycle de vie des batteries permet d'anticiper les besoins de remplacement et de planifier les budgets correspondants.

### **Comment fonctionne le gestionnaire de flotte de batteries ?**

Le gestionnaire de flotte de batteries fonctionne en combinaison avec les chargeurs Motorola IMPRES 2, qui enregistrent des données précises sur l'état de la batterie pendant le processus de charge.

Ces données sont traitées en plusieurs étapes :

1. Le chargeur IMPRES 2 lit les informations stockées dans la batterie.
2. Ces informations sont transférées vers le logiciel Battery Fleet Manager.
3. Le logiciel analyse et présente les données de manière claire et structurée..

Les administrateurs peuvent ainsi générer des rapports, vérifier l'état de chaque batterie et gérer efficacement l'ensemble du parc de batteries.

### **Résumé**

Motorola Battery Fleet Manager est un outil puissant pour gérer intelligemment les batteries de vos radios.

Il propose :

- Transparence
- Certitude de la planification
- Contrôle des coûts
- Préparation opérationnelle accrue
- Autonomie de la batterie prolongée

Quiconque exploite son parc d'appareils de manière professionnelle et compte sur un fonctionnement sûr ne peut se dispenser d'une gestion structurée des batteries.

## Installation du gestionnaire de flotte de batteries IMPRES

### 1. Prérequis

Les composants suivants sont nécessaires à l'installation du gestionnaire de flotte de batteries :

- fichier d'installation de Motorola IMPRES Battery Fleet Manager
- droits d'administrateur sur l'ordinateur
- Connexion Internet pour tout composant logiciel

### 2. Processus d'installation

#### Configuration système requise :

La configuration PC suivante s'applique à la configuration de base :

| <b>composant</b>            | <b>Exigences minimales</b>  |
|-----------------------------|---|
| processeur                  | Intel i5 Gen8 / $\geq 2$ GHz                                      |
| RAM                         | 8 Go  |
| Mémoire                     | 10 Go   |
| Système d'exploitation      | Windows 10 Professionnel/Entreprise 64 bits ou version ultérieure |
| Logiciels supplémentaires * | .NET 4.x, SQL Server Express*                                     |

\* installés par l'application.

### 3. Licence / Activation

Après l'installation, l'application peut être utilisée et testée gratuitement pendant au moins 30 jours.

Pour continuer à l'utiliser, une licence d'activation (gratuite) est requise.  
Vous pouvez la commander auprès d'Altreda :

HKVN4037 Europe (EID pour IMPRES Battery Fleet Manager).

Une fois l'EID d'activation connu, l'application peut être activée via le serveur de licences Motorola.

### 4. Préparation de l'installation

Dans certains environnements informatiques, les logiciels antivirus peuvent bloquer certains fichiers d'installation. Le cas échéant, il peut être nécessaire de désactiver temporairement le logiciel de sécurité pendant l'installation.

### 5. Téléchargez le logiciel

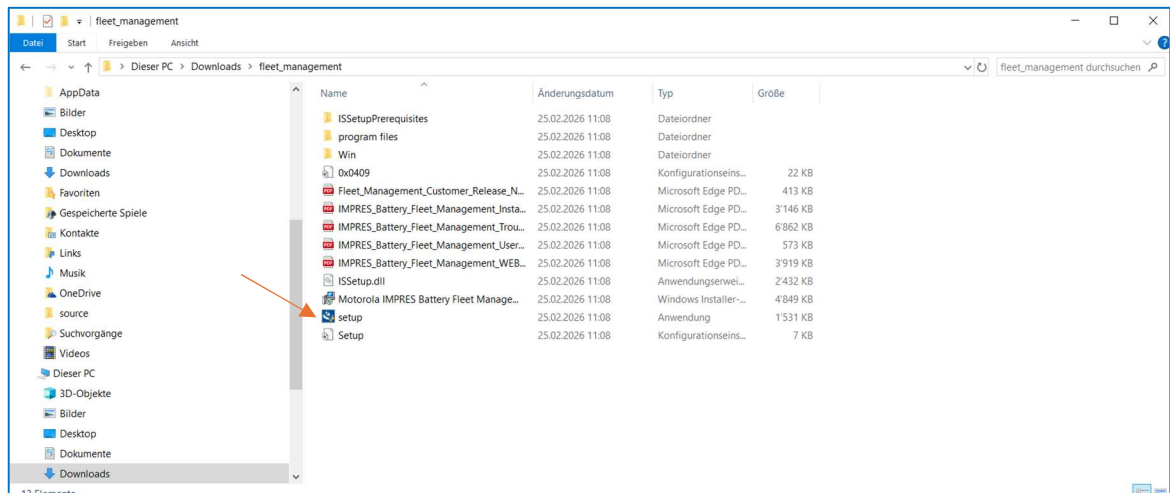
Téléchargez le fichier ZIP de Motorola IMPRES Battery Fleet Manager.

[Télécharger le fichier ZIP](#)

## 6. Démarrage de l'installation :

Après avoir extrait le fichier ZIP, lancez l'installation à l'aide du fichier Setup.exe.

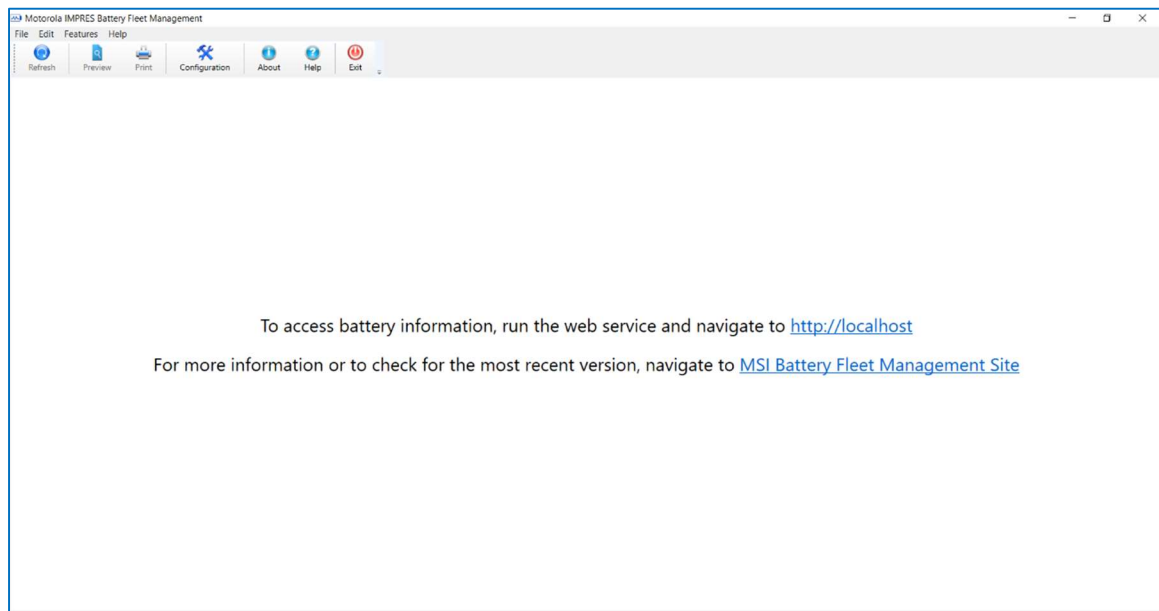
Durant l'installation, les composants supplémentaires nécessaires seront installés, notamment une base de données Microsoft SQL Server Express, qui servira à stocker les données de la batterie.



## 7. Démarrage du logiciel

Une fois l'installation terminée, vous pouvez démarrer Battery Fleet Manager.

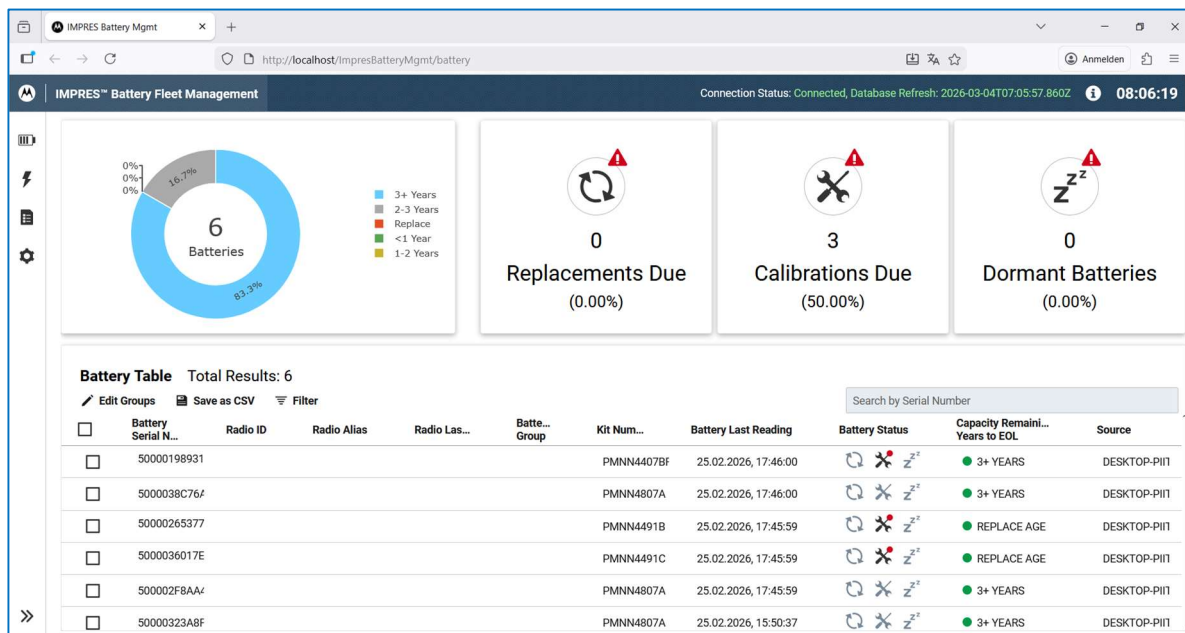
L'interface web est généralement accessible à l'adresse suivante : (<http://localhost>)



Si l'identifiant d'activation (EID) est déjà connu, vous pouvez l'activer en ligne dans la section « Features ». Une connexion au serveur de licences MSI est requise.

L'activation peut également être effectuée ultérieurement (dans un délai de 60 jours).

## 8. Tableau de bord de l'interface Web :

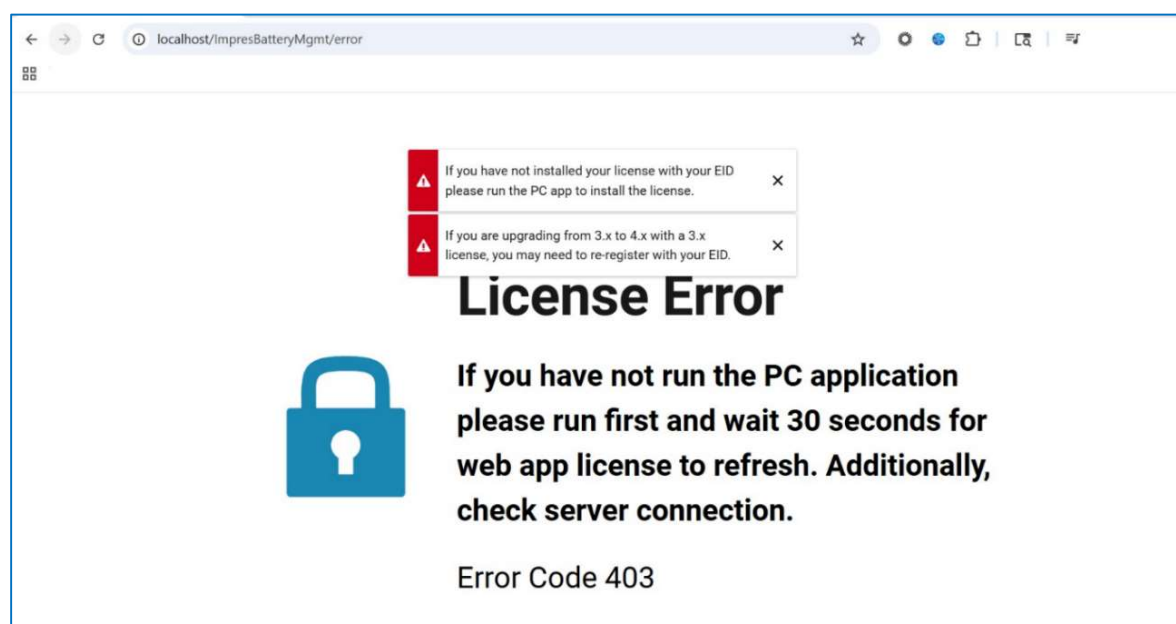


Après le lancement du logiciel, l'interface Web de Battery Fleet Manager s'ouvre dans le navigateur. Elle sert de plateforme centrale pour la gestion et la surveillance de toutes les batteries enregistrées.

Le tableau de bord offre aux administrateurs une vue d'ensemble de l'état du parc de batteries, des cycles de charge, des valeurs de capacité et des batteries dont les performances sont réduites.

## 9. Dépannage lors du démarrage de l'interface web :

Dans certains cas, un message d'erreur peut s'afficher à l'ouverture de l'interface web. Cela peut être lié aux droits d'accès ou à la connexion à la base de données.



Pour résoudre ce problème, veuillez contacter notre assistance technique.