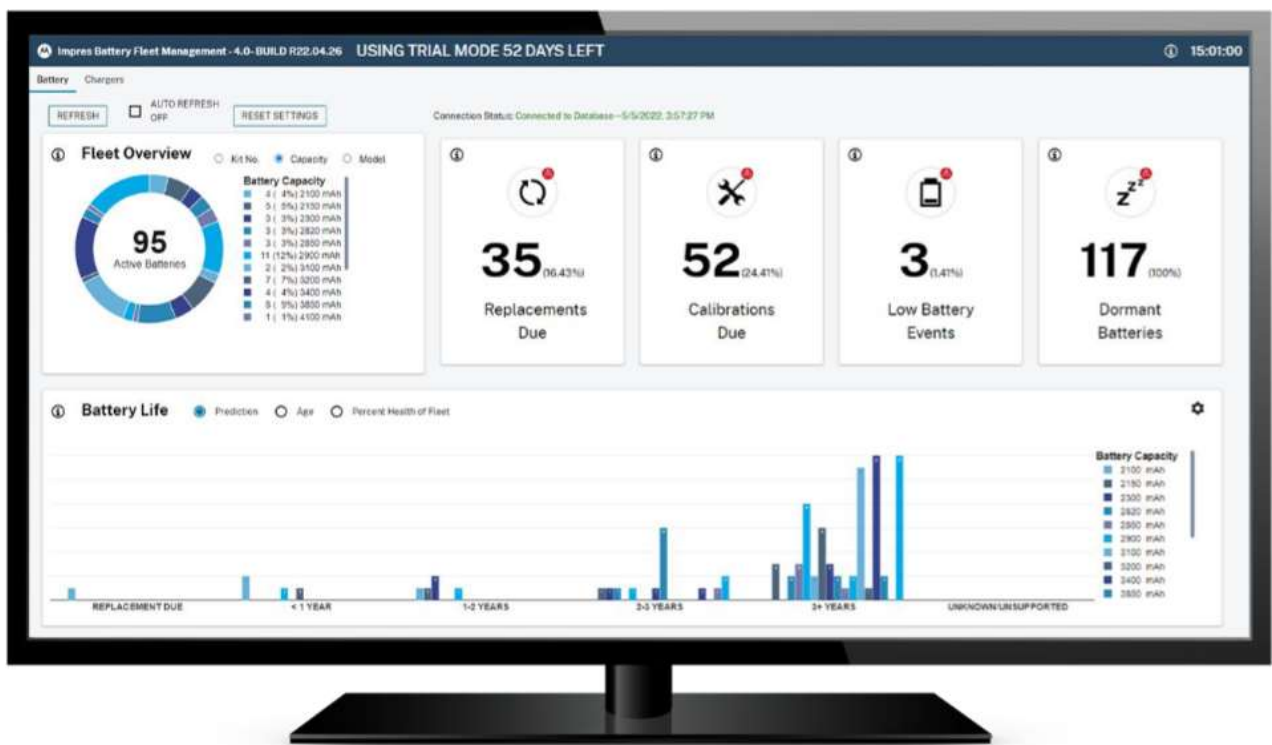


# Motorola IMPRES Battery Fleet Manager – Transparenz und Kontrolle für Ihre Akku- Flotte



Der Motorola IMPRES Battery Fleet Manager (BFM) ist eine Softwarelösung zur zentralen Verwaltung und Analyse von Akkus kompatibler Motorola Funkgeräte.

In sicherheitskritischen oder einsatzintensiven Umgebungen ist eine zuverlässige Energieversorgung entscheidend für die Einsatzbereitschaft der Funkgeräte. Der Battery Fleet Manager ermöglicht Administratoren eine transparente Überwachung des Akkuzustands und unterstützt eine strukturierte Verwaltung der gesamten Akku-Flotte.

Durch die Analyse der von Motorola IMPRES Akkus bereitgestellten Daten lassen sich Wartungsprozesse besser planen und der Zustand der eingesetzten Akkus kontinuierlich überwachen.

## Vorteile des Motorola IMPRES Battery Fleet Managers

- Volle Transparenz über den Akkuzustand**  
 Der Battery Fleet Manager zeigt wichtige Akkudaten wie Ladezyklen, verbleibende Kapazität, Alter und den allgemeinen Gesundheitszustand der Akkus an.
- Frühzeitige Erkennung von Leistungsabfall**  
 Durch die Analyse der Akkudaten können Akkus identifiziert werden, deren Leistung nachlässt oder deren Kapazität reduziert ist.

- **Optimierte Wartungsplanung**  
Akkus können gezielt ersetzt werden, wenn ihre Leistungsfähigkeit nachlässt. Dadurch lassen sich Wartungsprozesse besser planen.
- **Unterstützung der Akkulebensdauer**  
Die IMPRES-Technologie ermöglicht eine intelligente Lade- und Pflegefunktion, die zur Verlängerung der Akkulebensdauer beitragen kann.
- **Effizientes Flottenmanagement**  
Besonders bei grösseren Geräteflotten behalten Administratoren jederzeit den Überblick über den Zustand der eingesetzten Akkus.
- **Vorsorgliche Budgetplanung**  
Die transparente Analyse der Akkulebensdauer ermöglicht eine vorausschauende Planung und Budgetierung für den zukünftigen Austausch von Akkus.

## **Funktionsweise des Battery Fleet Managers**

Der Battery Fleet Manager arbeitet in Kombination mit Motorola IMPRES 2 Ladegeräten, welche während des Ladevorgangs genaue Akkudaten erfassen.

Die Daten werden dabei in mehreren Schritten verarbeitet:

1. Das IMPRES 2-Ladegerät liest die im Akku gespeicherten Informationen aus.
2. Diese Informationen werden an die Battery Fleet Manager Software übertragen.
3. Die Software analysiert und stellt die Daten übersichtlich dar.

Administratoren können so Berichte erstellen, den Zustand einzelner Akkus überprüfen und die gesamte Akku-Flotte verwalten.

## **Zusammenfassung**

Der Motorola Battery Fleet Manager ist ein leistungsstarkes Werkzeug zur intelligenten Verwaltung Ihrer Funkgeräte-Akkus.

Er bietet:

- Transparenz
- Planungssicherheit
- Kostenkontrolle
- Höhere Einsatzbereitschaft
- Längere Akkulebensdauer

Wer seine Geräteflotte professionell betreibt und auf sicheren Betrieb angewiesen ist, kommt an einer strukturierten Akku-Verwaltung und dem Management nicht vorbei.

## Installation des IMPRES Battery Fleet Managers

### 1. Voraussetzungen

Für die Installation des Battery Fleet Managers werden folgende Komponenten benötigt:

- Installationsdatei des Motorola IMPRES Battery Fleet Managers
- Administratorrechte auf dem Computer
- Internetverbindung für eventuelle Softwarekomponenten

### 2. Installationsvorgang

#### Systemanforderungen:

Die folgenden PC-Anforderungen gelten für die einfache Konfiguration:

Komponente	Mindestanforderung
CPU	Intel i5 Gen8 / $\geq 2$ GHz
RAM	8 GB
Speicher	10 GB
OS	Windows 10 Pro / Enterprise 64-bit oder höher
Zusatzsoftware *	.NET 4.x, SQL Server Express *

\* wird durch die Applikation installiert.

### 3. Lizenz / Aktivierung

Die Applikation kann nach der Installation für mindestens 30 Tage ohne Lizenz vollumfänglich verwendet und getestet werden.

Für eine andauernde Nutzung wird eine (kostenlose) Aktivierungs-Lizenz benötigt. Diese können Sie bei Altreda bestellen:

HKVN4037 Europe (EID für IMPRES Battery Fleet Manager)

Sobald die EID für die Aktivierung bekannt ist, kann die Applikation via Motorola Lizenz Server freigeschaltet werden.

### 4. Vorbereitung der Installation

In einigen IT-Umgebungen kann es vorkommen, dass Antivirus-Software einzelne Installationsdateien blockiert. Sollte dies auftreten, kann es notwendig sein, die Sicherheitssoftware während der Installation temporär zu deaktivieren.

### 5. Download der Software

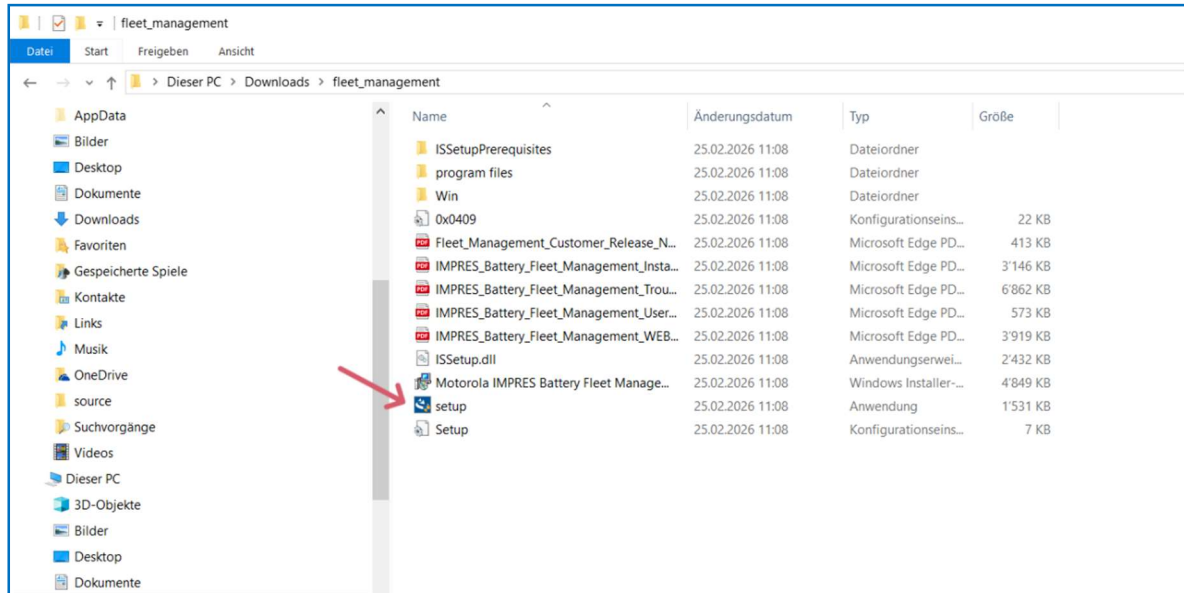
Laden Sie die ZIP-Datei des Motorola IMPRES Battery Fleet Managers herunter.

[Download ZIP-Datei](#)

## 6. Start der Installation

Nach dem Entpacken der ZIP-Datei starten Sie die Installation über die Datei Setup.exe.

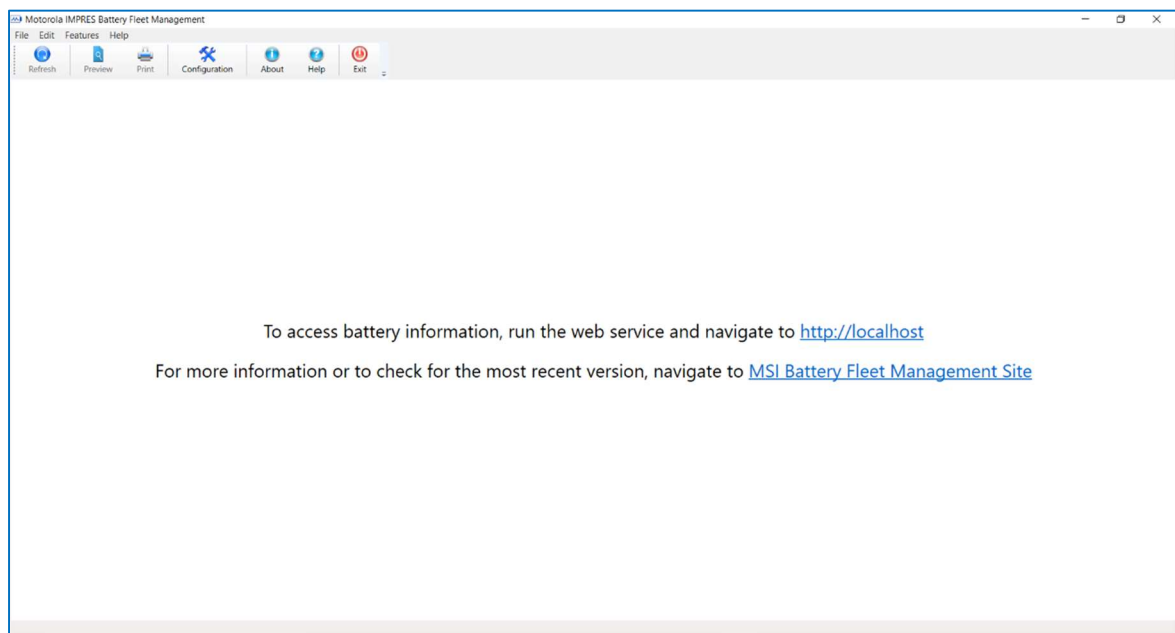
Während der Installation werden zusätzlich notwendige Komponenten installiert, unter anderem eine Microsoft SQL Server Express Datenbank, welche zur Speicherung der Akkudaten verwendet wird.



## 7. Start der Software

Nach erfolgreicher Installation können Sie den Battery Fleet Manager starten.

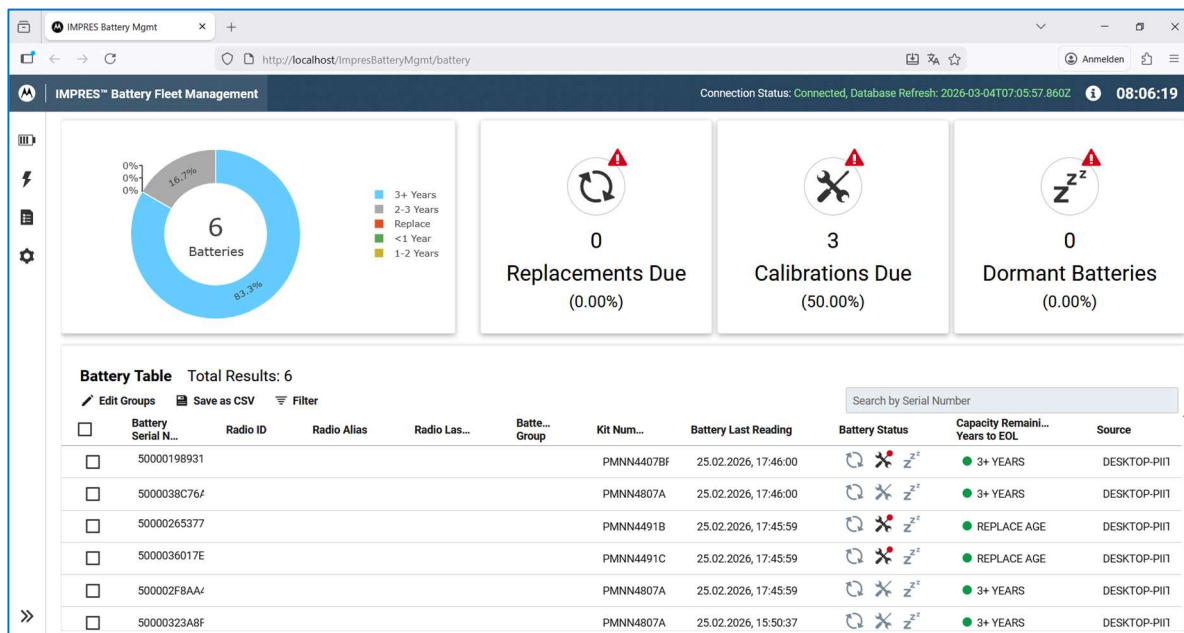
Die Weboberfläche ist in der Regel über folgende Adresse erreichbar: <http://localhost>



Wenn die EID für die Aktivierung bereits bekannt ist, kann diese jetzt in dieser Ansicht unter: «Features» Online aktiviert werden. Dafür wird eine Verbindung zum MSI Lizenz-Server benötigt.

Die Aktivierung kann aber auch zu einem späteren Zeitpunkt (innert 60 Tagen) erfolgen.

## 8. Dashboard der Weboberfläche



Nach dem Start der Software öffnet sich die Weboberfläche des Battery Fleet Managers im Browser. Diese dient als zentrale Plattform zur Verwaltung und Überwachung aller registrierten Akkus.

Im Dashboard erhalten Administratoren eine Übersicht über den Zustand der Akku-Flotte, Ladezyklen, Kapazitätswerte sowie Akkus mit reduziertem Leistungsniveau.

## 9. Fehlerbehebung beim Start der Weboberfläche

In einigen Fällen kann beim Öffnen der Weboberfläche eine Fehlermeldung erscheinen. Dies kann mit Zugriffsrechten oder Datenbankverbindungen zusammenhängen.

localhost/ImpresBatteryMgmt/error

If you have not installed your license with your EID please run the PC app to install the license.

If you are upgrading from 3.x to 4.x with a 3.x license, you may need to re-register with your EID.

### License Error

**If you have not run the PC application please run first and wait 30 seconds for web app license to refresh. Additionally, check server connection.**

Error Code 403

Für das Troubleshooting können Sie sich gerne an unseren technischen Support wenden.